

Stommar för sporthallar

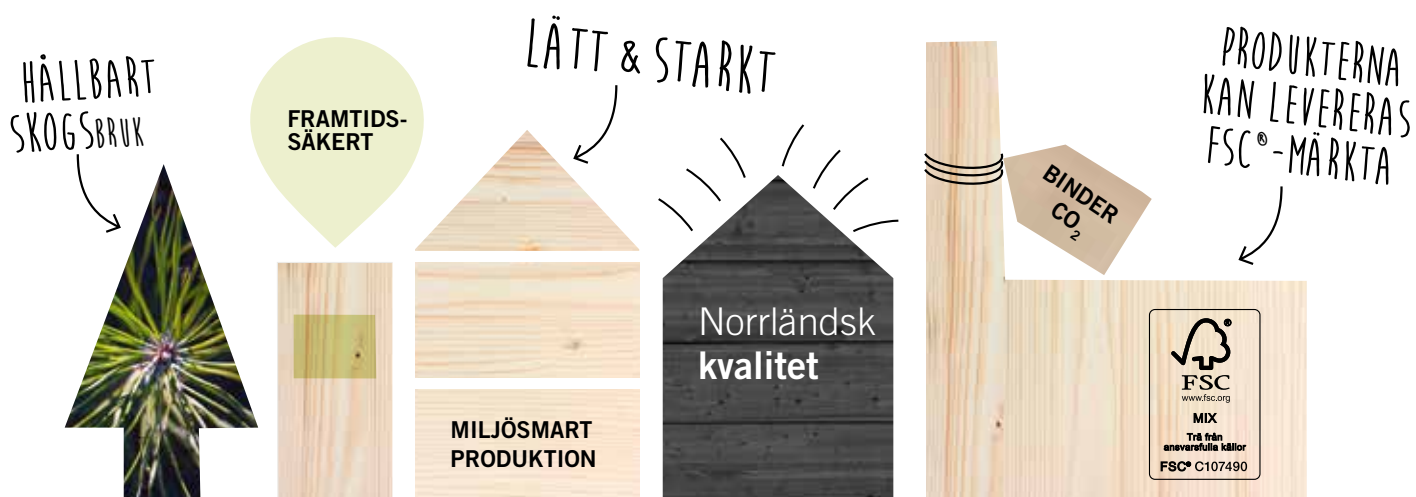


Smarta och funktionella
lösningar i limträ och KL-trä.

Sporthallar i trä med intressanta fördelar.

Martinsons har utvecklat ett antal limträstommar som är speciellt lämpliga för sporthallar. Vilken stomtyp som passar bäst för respektive projekt beror på vilka krav som ställs i den aktuella sporthallen. Det kan handla om alltifrån storlek och spännvidd, till vilken typ av aktivitet det gäller.

Limträstommarna passar utmärkt i kombination med traditionella taklösningar i högprofilplåt och sandwichväggar. Dessutom erbjuder vi KL-trä som kan användas för att uppfylla samma funktion i tak och väggar. Förutom fördelarna vad gäller funktion, ger byggkomponenter miljömässiga fördelar ur två olika perspektiv. Både vad gäller behagliga inomhusmiljöer för utövarna och möjligheterna att bygga klimatsmart och framtidssäkert.



Stora spännvidder Tack vare sin uppbyggnad är limträ och KL-trä formstabila material, som erbjuder frihet i planlösningen.

Brandsäkrare än stål Limträ uppfyller i många konstruktioner R30 i originalutförande.

M-vägg Behöver en vägg i din konstruktion även klara mekanisk åverkan under brand uppfyller KL-trä detta.

Inbrottskyddsklassat Väggar i KL-trä sätter stopp för tjuven. Skyddsklass 2 eller 3, beroende på tjocklek.



LIMTRÄ är fingerskarvade lameller av trä som limmas ihop till pelare och balkar i önskade dimensioner. I förhållande till sin egen vikt har limträ högre bärförmåga än både stål och betong.



KL-TRÄ är massiva träskivor av hyvlat virke som limmas ihop med vartannat skikt korslagt för ökad formstabilitet. Det ger tvärstyva byggelement som behåller sin form. KL-trä tillverkas i element upp till 3 x 16 m.

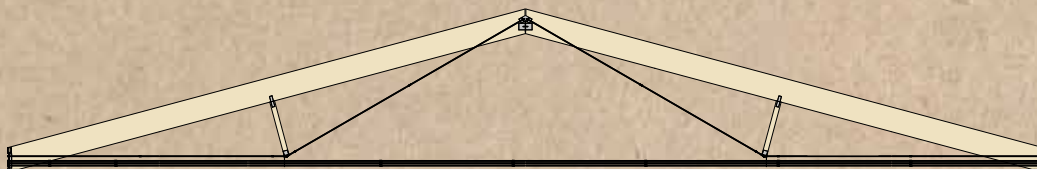
CO₂

Martinsons limträprodukter binder koldioxid under hela sin livslängd och kan ersätta produkter och material som ger större utsläpp av växthusgaser. Genom återplanteringen av skogen så utgör limträ och KL-trä en del av ett naturligt kretslopp.

Martinsons stommar för sporthallar.

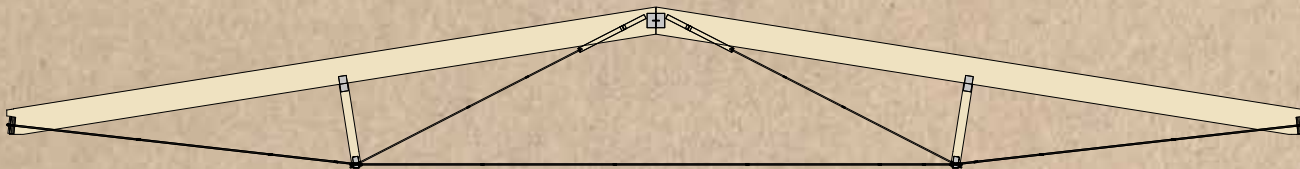
Martinsons erbjuder stomtyper för sporthallar och bistår gärna med konsultation för att underlätta valet av stomtyp. Det enda du behöver göra är att kontakta oss, så ger vi förslag på stomtyp och utförande.

Valet av limträstomme baseras på tekniska och ekonomiska incitament. Behovet av fria ytor utan stödjande pelare kan avgöra vilken stomtyp som är bäst lämpad för varje enskilt projekt. Alla Martinsons stomtyper erbjuder öppna stomlösningar som möjliggör ventilation och andra installationsdragningar genom takstolen.



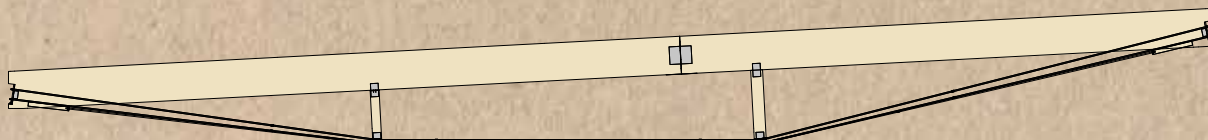
UNDERSPÄND TRELEDSTAKSTOL

En ekonomisk och beprövad takstolslösning för att klara stora spännvidder. Vanlig taklutning är 14–15 grader. Fungerar bra för byggnadsbredder 30–60 m.



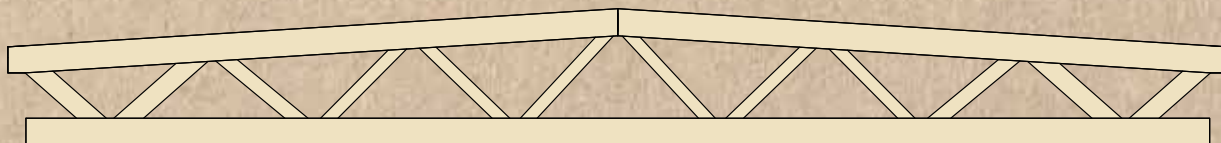
UNDERSPÄND TRELEDSTAKSTOL VID LÅGLUTANDE TAK

En takstolslösning lik den ovan, men där man önskar ett lägre uttryck på hallen. Kanske för ett arkitektoniskt uttryck eller för att ge bättre utrymme och fri sikt för en läktare på långsidan. Vanlig taklutning 3–7 grader. Fungerar bra för byggnadsbredder 30–60 m.



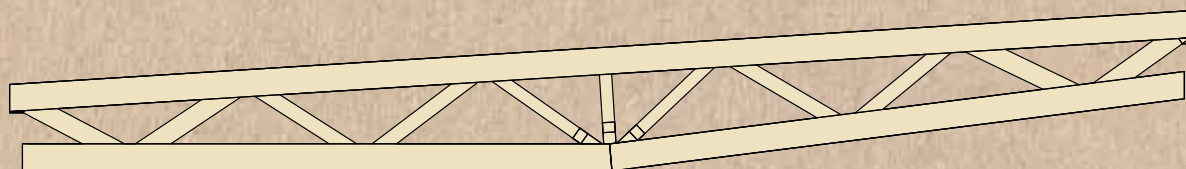
UNDERSPÄND RAKBALK

En effektiv lösning för att klara större spännvidder i pulpetlutande tak. Fungerar också bra för att maximera höjden vid en läktare längs ena långsidan. Vanlig taklutning 3–7 grader. Fungerar bra för byggnader 20–50 m.



SADELFACKVERK

Våra vanliga fackverk har en patenterad knutpunktslösning som möjliggör en priseffektiv och estetiskt tilltalande stomme. I många fall uppfylls R60 utan extra åtgärder/kostnader. Vanlig taklutning 0–6 grader. Fungerar bra för byggnadsbredder 20–35 m. Vi erbjuder även fackverk med inslitsade plåtar (knivbeslag) för ännu längre spännvidder.

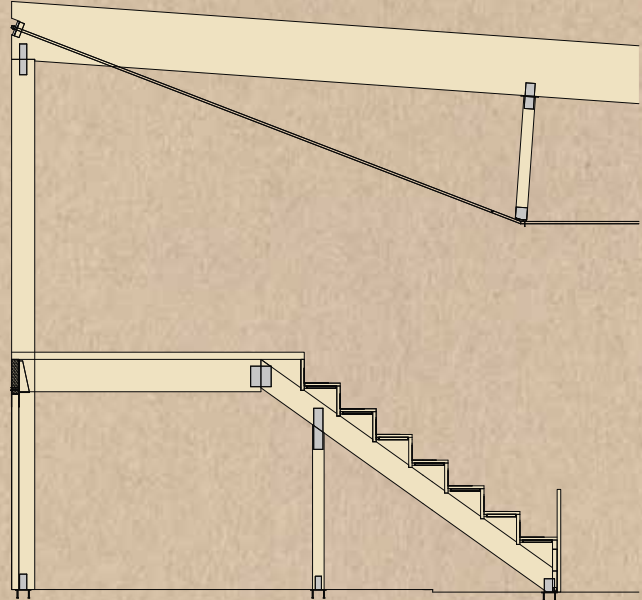


UPP- OCH NEDVÄNT SADELFACKVERK

Precis som alternativet ovan, men med hjälp av denna får man ett pulpetlutande tak och bra utrymme för läktare på en långsida. Vanlig taklutning 0–6 grader.

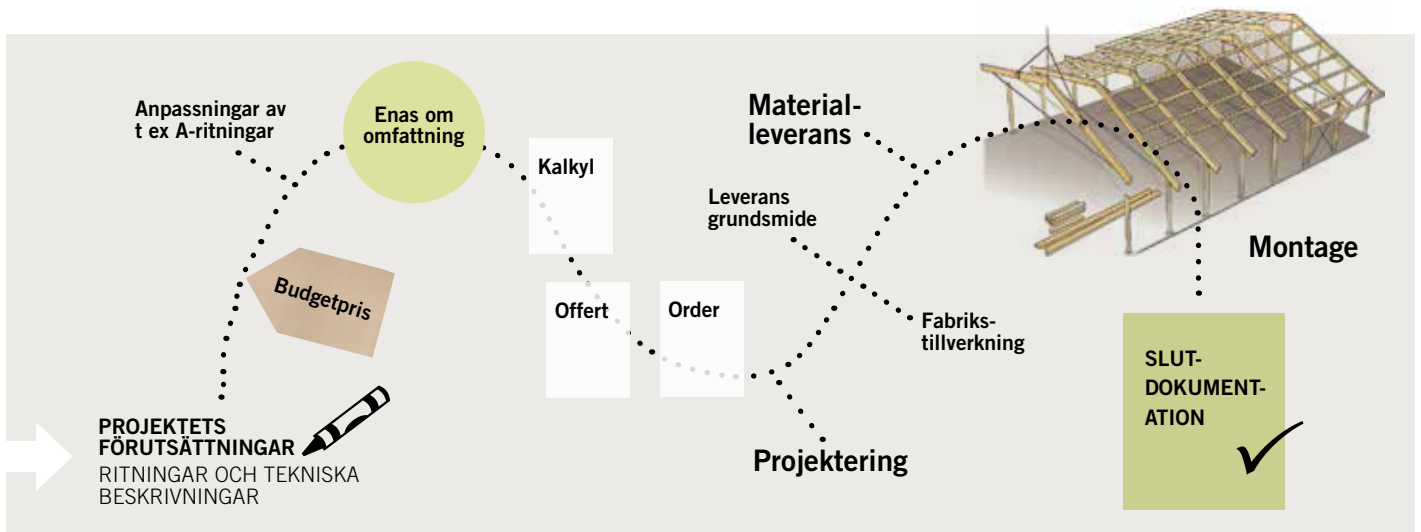
INOMHUSLÄKTARE

Martinsons har stor och mångårig erfarenhet av läktarkonstruktioner i trä. Både vid nyproduktion och tilläggsbeställningar till en redan existerande hall. Läktare i limträ och KL-trä ger ett vackert uttryck samt är mycket priseffektiva. Läktaren används ofta som en stabiliserande del i stomkonstruktionen. En stor fördel för dig som beställare är att Martinsons tillhandahåller både stomlösningar och läktarkonstruktioner. Det ger lägre kostnader för hela projektet, då färre parter är inblandade.



Från stomme till tät byggnad

SÅ SER PROCESSEN UT



Kvalitetssäkert stommontage

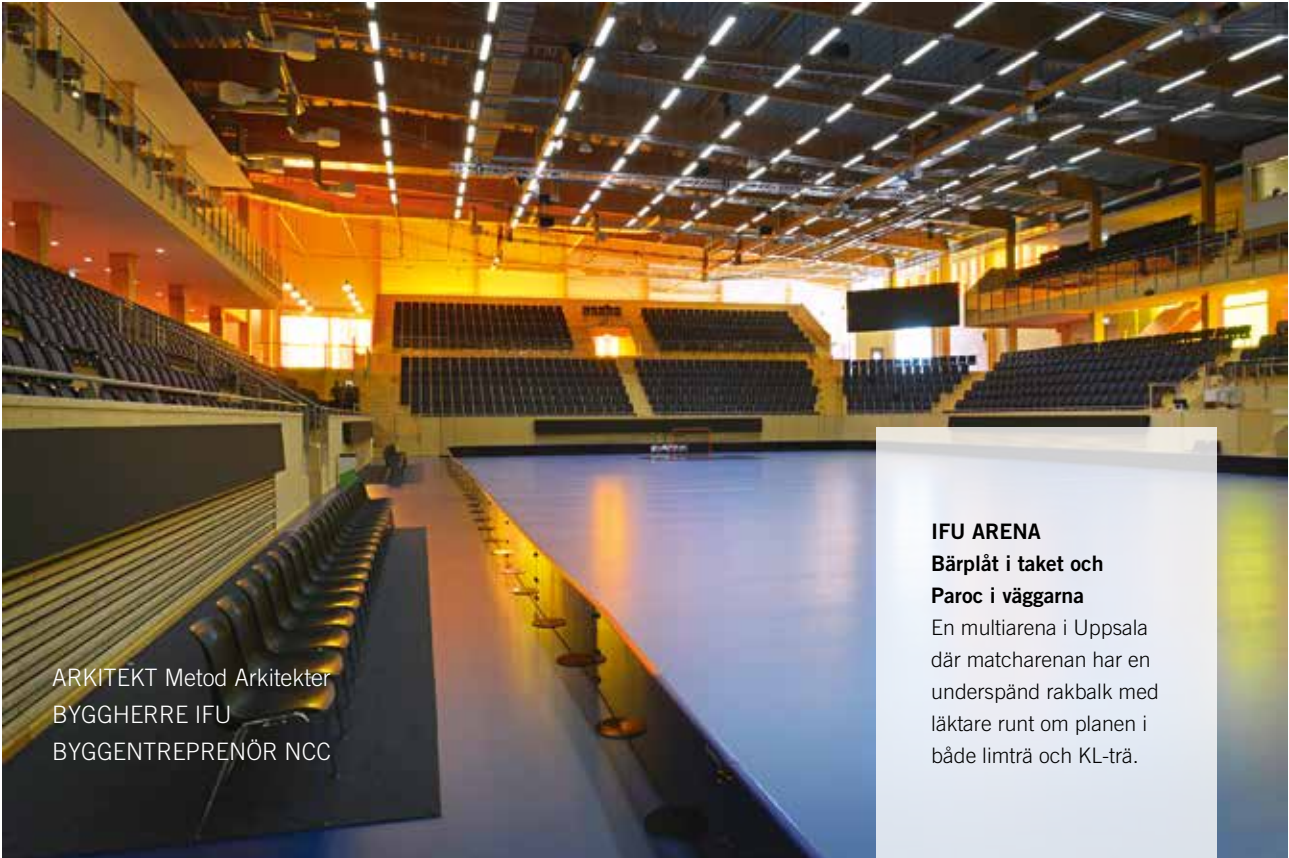
Du väljer färdigställandegrad

Som kund väljer du själv med vilken färdigställandegrad den aktuella byggnaden ska lämnas över. Enligt överenskommelse kan Martinsons åtagande antingen enbart omfatta leverans av ett komplett materialpaket till byggplatsen, eller sträcka sig hela vägen fram till färdigmonterad stomme.

I projekt där stommontaget ingår i Martinsons åtagande utförs arbetet i samverkan med entreprenör. I dessa fall står Martinsons för montagepersonal med verktyg och lyftanordningar för genomförandet. Om det krävs kan även kranar, fallskydd, ställningar m m vara en del av Martinsons montageåtagande.

Beroende på var entreprenadgränsen dras kan vårt åtagande även inkludera leverans och montage av till exempel vägg-element och entresolbjälklag. För väggar och entresol kan Martinsons erbjuda både egna, specialanpassade produkter i till exempel KL-trä, men även produkter från externa leverantörer. En grundentreprenad upphandlas alltid lokalt av beställaren själv.

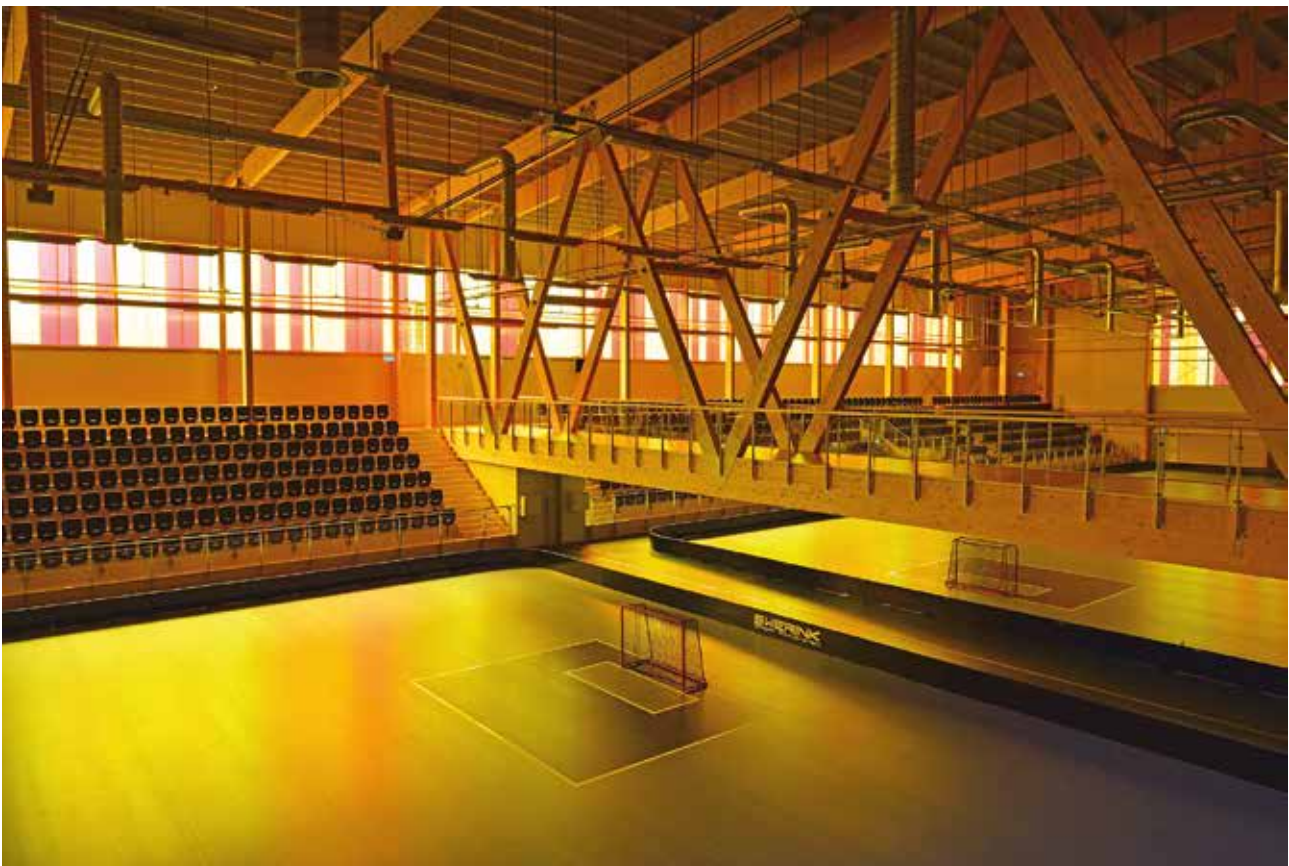




ARKITEKT Metod Arkitekter
BYGGHERRE IFU
BYGGENTREPRENÖR NCC

IFU ARENA
Bärplåt i taket och
Paroc i väggarna

En multiarena i Uppsala där matcharenan har en underspänd rakkalk med läktare runt om planen i både limträ och KL-trä.



CIK ARENA

KL-trä i väggar och tak

En multiarena i Knivsta på 9 000 m² innehållande ishall och två sporthallar och lokaler för kulturskolan. Hela byggnaden är gjord i passiv-husteknik samt har KL-trä i väggar och tak.

ARKITEKT Norconsult

BYGGHERRE Knivsta kommun

BYGGENTREPRENÖR HMB Construction



MORÖ BACKE SKOLA

En F-9 skola och sporthall i Skellefteå med upp- och nedvänt sadelfackverk och KL-trä i väggarna. Dessa ger en robust konstruktion mot till exempel bollar.



ARKITEKT MAF Arkitekter
BYGGHERRE Skellefteå kommun
BYGGENTREPRENÖR PEAB



FORTNOX ARENA

Arenan i Växjö har en under-spänd trededstakstol och ett låglutande tak. Detta har möjliggjort utrymme för läktare på tre sidor, där publiken kommer väldigt nära planen.

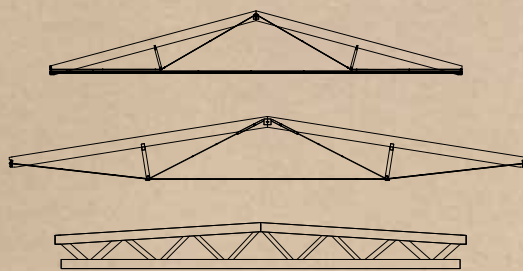
ARKITEKT Bergfjord och Ivarsson Arkitekter
BYGGHERRE Växjö Innebandyarena
BYGGENTREPRENÖR NCC



OLSBERG ARENA

Arenan i Eksjö har en konstruktion med slitsade fackverk i pulpetlutning och läktare på ena långsidan.

ARKITEKT A+F Arkitektkontor och
Olsbergs Hydraulies
BYGGHERRE Eksjö Kommunfastigheter
BYGGENTREPRENÖR PEAB



Martinsons limträstommar för sporthallar

Martinsons klimatfokuserade utvecklingsarbete har gett träkoncernen en central roll i byggandet av framtidens hållbara samhälle. Förutom omfattande produktion av sågade trävaror och byggprodukter är Martinsons en av Sveriges ledande producenter av limträ och störl i Norden inom KL-trä. Genom att ta tillvara produkternas unika byggegenskaper har Martinsons utvecklat byggsystem för hallar, broar, flerbostadshus och kontor som hela tiden flyttar gränserna inom modernt träbyggande. Huvudkontoret ligger i Bygdsiljum, Västerbotten.